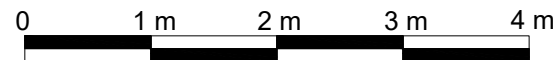
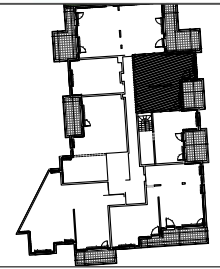


Des modifications sont susceptibles d'être apportées à ce plan, en fonction des nécessités techniques, réglementaires et administratives de la réalisation, tant en ce qui concerne les dimensions libres que les équipements (dont sanitaires et électriques). Les surfaces et les hauteurs sous plafond indiquées sont approximatives; les retombées, soffites, faux plafonds ainsi que l'emplacement des équipements ne sont pas tous figurés ou le sont à titre indicatif. La surface des placards est comprise dans la surface des pièces attenantes.



**HIGH PARK**  
Ultime



**2 PIECES**

Bâtiment	Etage	Logement
3	R+5	3054

Entrée	3.8 m <sup>2</sup>
Séjour + Cuisine	25.9 m <sup>2</sup>
Chambre	11.0 m <sup>2</sup>
SDE	4.8 m <sup>2</sup>

**Surface totale habitable 45.5 m<sup>2</sup>**

Terrasse 9.5 m<sup>2</sup>

**Surface totale annexe 9.5 m<sup>2</sup>**

**SNC ASNIERES ILOT B1**  
**Chez SEERI**  
**19 rue de Vienne**  
**TSA 60030**  
**75008 PARIS**

DATE:  
13 Sept 2022

INDICE 5

LEGENDE :

PF: Porte-fenêtre	GC: Garde-corps
F: Fenêtre avec allège	HSP: Hauteur sous plafond
VR: Volet roulant	
--- Poutres	▨ Soffite et faux-plafond HSP = 2.20 m excepté indication sur plan

**Christophe Rousselle**  
A R C H I T E C T E